

無線LAN (Wi-Fi) 設定ガイド

お願い：本書は読んだ後も大切に保管してください。

1 本ガイドを確認していただく必要がある、ご対象のお客さま

- コミュファ光インターネットを、はじめてご利用いただくお客さま (他社インターネット回線から、コミュファ光へお乗り換えいただいた場合も、本ガイドをご確認ください。)
- コミュファ光を使い始めてから、スマホ・タブレット・パソコン・プリンター等が繋がらなくなったお客さま (買い替え・新規ご購入された場合は、お客さまのご利用機器に、コミュファ光の無線LANが未設定の可能性がございます。一度、お客さまの機器の無線LAN設定のご確認をお願いいたします。)

本ガイドにしたがって
お客さまの機器の無線LAN設定を行ってください

プリンター、テレビ・録画器等
メーカー独自仕様の機器等は、各機器付属の説明書をご
確認いただくか、メーカーにお問い合わせください。

コミュファ コンタクトセンター

お客さま相談窓口 電話相談
0120-218-919 (携帯電話からもOK)
受付時間/10:00~18:00 年中無休 通話料無料

お客さま相談窓口 チャット相談
受付時間/9:00~20:00 年中無休
※営業時間外はロボットが自動回答します。

故障・障害受付 受付時間/24時間 年中無休 通話料無料
光電話から 113
その他の電話から(携帯からもOK) 0120-086-538
お問い合わせの際に、本人確認をさせていただく場合がございます。お客
さまID等が必要になりますので、登録内容通知書等をご用意ください。個人
情報保護にご理解・ご協力をお願いします。

サポート動画
コミュファホームページでは、「無線(Wi-Fi)」や「セキュリ
ティソフト」の設定等のサービス利用方法について、動画
で分かりやすく説明しています。
<https://www.commufa.jp/step/movies>

<https://www.commufa.jp/>

●サービス名・会社名等は、各社の商標または登録商標です。本書中にはTM・®マークは明記していません。●本書の内容の全部あるいは一部を弊社に無断
で転載または複製することは禁じられています。●本書は改良のために予告なく変更することがあります。●Wi-Fi通信を行うには、Wi-Fi対応の機器が必要で
す。「Wi-Fi」はWi-Fi Allianceの登録商標です。●本書の記載は特設の注記のない場合は2025年3月現在の内容です。 25.03.v.2.0

2 お手持ちのスマホ・タブレットのホーム画面の「設定」アイコンタップします

iPhone・iPadのホーム画面

- ①ホーム画面の「設定」アイコンをタップします。
- ②「設定」画面の「Wi-Fi」をタップします。

Androidのホーム画面

- ①ホーム画面の「設定」アイコンをタップします。
- ②「設定」画面の「Wi-Fi」をタップします。

Windows10のデスクトップ

- ①タスクバーの通知領域の「ネットワークアイコン」をクリックします。

3 ネットワーク名(SSID)を選んでタップします。

ネットワーク名(SSID)は、ホームゲートウェイ側面のラベルに記載されています。

iPhone・iPadの場合

- ①「Wi-Fi」が「オフ」になっている場合は、**右へスライドし「オン」**にします。「オン」の場合は次の手順にお進みください。
- ②「ネットワークの選択...」から**ホームゲートウェイのネットワーク名(SSID)**をクリックします。

Android場合

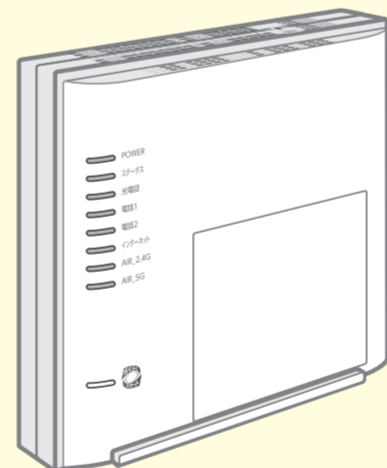
- ①「Wi-Fi」が「オフ」になっている場合は、**右へスライドし「オン」**にします。「オン」の場合は次の手順にお進みください。
- ②「ネットワークの選択...」から**ホームゲートウェイのネットワーク名(SSID)**をクリックします。

Windows10場合

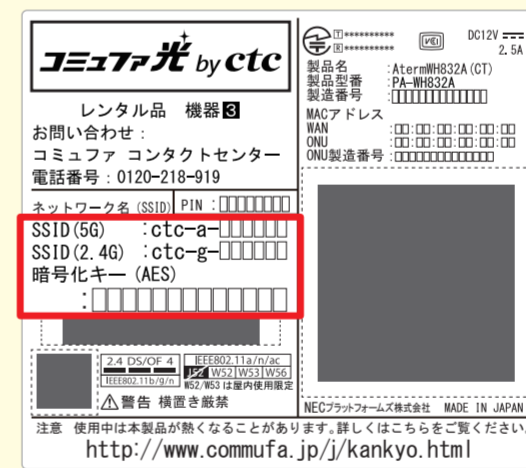
- ①Wi-Fi 無効と表示されている場合は、Wi-Fi パネルをクリックして「オン」にします。
- ②ホームゲートウェイの**ネットワーク名(SSID)**をクリックします。
- ③「**自動的に接続**」にチェックを入れます。
- ④「**接続**」をクリックします。

無線の初期設定情報はコミュファ機器の側面のラベルに記載があり、**2種類の電波(SSID(5G), SSID(2.4G))**を出しています。ご利用シーンに応じて、どちらでもご利用いただけます。それぞれの特性は、裏面**4**電波の種類と特性についてをご確認ください。

ホームゲートウェイ



ホームゲートウェイ側面のラベル



暗号化キーの初期値はホームゲートウェイ側面のラベルに記載されています。

4 暗号化キーAES(暗号化パスワード)を入力します。

⚠ ホームゲートウェイの側面のラベルに記載されている暗号化キーAES(暗号化パスワード)は、半角13文字の0~9、a~z、A~Fで構成される文字列です。

iPhone・iPadの場合

- ①「パスワード」の欄に事前準備で確認した「**暗号化キー**」を入力します。
- ②「**接続**」をタップします。
- ③ネットワーク名に**チェック**が入ると、接続設定は完了です。

Android場合

- ①「パスワード」の欄に事前準備で確認した「**暗号化キー**」を入力します。
- ②「**接続**」をタップします。
- ③「**接続されました**」と表示されれば、接続設定は完了です。

Windows10場合

- ①「ネットワークセキュリティキーの入力」の欄にホームゲートウェイの「**暗号化キー**」を入力します。
- ②「**次へ**」をクリックします。
- ③「**接続済み**」と表示されれば、設定完了です。

以上で設定完了です。スマホを買い換えた際は、再度設定をお願いします。

「無線が繋がらない」、「無線が不安定になった」場合は、裏面をご確認ください。

「無線が繋がらない」、「無線が不安定になった」原因・対処方法について

コミュファ光が開通してから、無線LAN設定を実施した方

『ホームゲートウェイや無線ルータから、パソコンやスマートフォンまでの距離が遠い』、『遮蔽物(壁やドア等)により電波が途絶えてしまう』、『他の電波が干渉してしまっている』…等、様々な原因で無線の電波が受信しづらくなっている場合があります。

1 端末の設定の確認

無線LAN機能の有効化

端末の画面を確認し、Wi-Fiが「オフ」になっている場合は、「オン」にして下さい。
(確認のための画面の操作手順は、表面①②をご確認ください。)
 また、「オン」になっている場合は、一度「オフ」にして再度「オン」に設定することで改善する場合があります。

無線LAN設定の完了確認

端末の無線LAN接続状況については、表面④③の画面表示と見比べてご確認ください。

パソコン本体の無線LANスイッチの切り替え

無線LANスイッチが搭載されているノートパソコン等※は、本体の前面や側面をご確認いただき、スイッチが「オフ」になっている場合は、「オン」に切り替えてから、再度パソコンの設定画面をご確認ください。
※端末メーカー・機種によって無線LANスイッチが搭載されていない場合があります。また、スイッチの場所も端末メーカー・機種によって異なりますので、詳細はパソコンの取扱説明書をご確認くださいか、メーカーへお問い合わせください。

2 ご家庭内の不要な電波の排除

以前にご契約されていたインターネット回線の無線機器が残っている場合、それらの電源をオフにしてから取り外してください。電波干渉により不安定になる可能性があります。

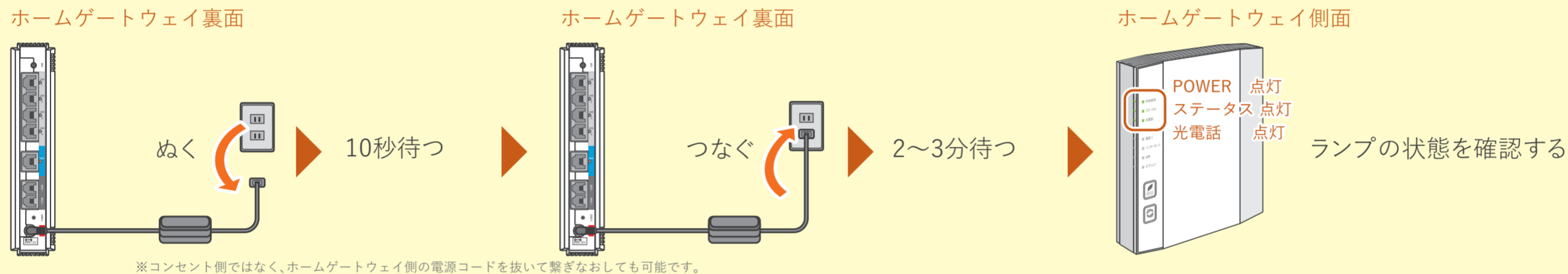
3 ホームゲートウェイの周囲の確認

コードレス電話機や電子レンジから1m以上ホームゲートウェイを離してください。ホームゲートウェイの周囲に電波を発する機器が置かれてる場合は、無線不安定になる可能性があります。

4 それでも「無線が繋がらない」、「不安定」だと感じたら

① ホームゲートウェイの再起動

ホームゲートウェイの電源を抜いて1分ほど待ってから再度電源を入れてください。電源を入れてから3分程待つとご利用可能になります。
※ホームゲートウェイの再起動時に、電波干渉を回避する動作が行われます。(オートチャネルセレクト機能)※ホームゲートウェイは別機種となる場合があります。接続・配線について詳しくは機器に同梱の設定ガイドをご確認ください。



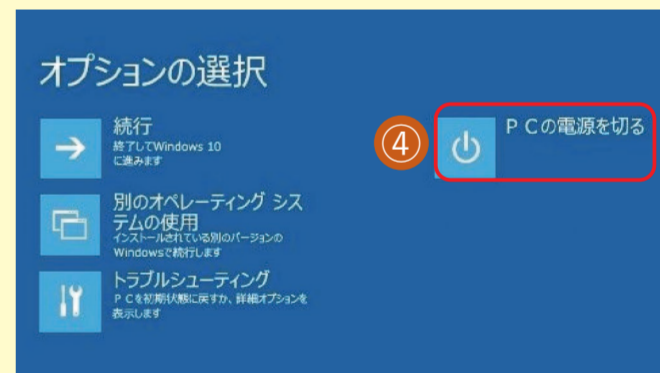
② パソコンの再起動

パソコンにて無線通信をご利用の際は「再起動」をお試しください。これによりパソコンの接続情報が更新され、改善する場合があります。特にWindows10をお使いの場合、「完全シャットダウン」を行ってから、再度パソコン起動を試して下さい。

- ①「デスクトップ」画面を表示します。
画面の左下隅にある「スタートボタン」をクリックします。
- ②「スタートメニュー」が表示します。
画面内にある「電源」からメニュー画面を表示。
- ③キーボードの「Shift」キーを押しながら、メニュー内にある「再起動」をクリックします。



- ④「オプションの選択」画面が表示します。「PCの電源を切る」をクリックすると、完全シャットダウンが実行されます。
※完全シャットダウン後は、通常通り、パソコンの電源ボタンを押して、起動をして下さい。



③ 端末の無線設定の変更

コミュファ光のホームゲートウェイ※1は2種類の電波を出しています。2種類の電波にはそれぞれ特性があり、ご利用の環境に合った無線設定を行っていただくことで、改善する場合があります。不安定になってしまう場合は、一度違う無線設定に変更※2いただくことをお勧めします。
※1.型番:WH862A/O,WH832A,WH842X,F2886S
 ※2.型番:F2886Sをご利用のお客さまは、バンドステアリング用SSIDをご利用ください。

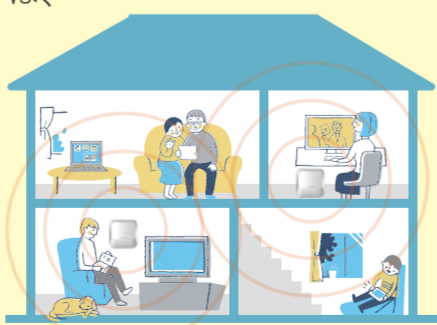
電波の種類と特性について

| SSID(5G) | ◎ 他機器がほとんど使用していない電波のため、干渉の可能性が少ない。 |
|-----------------|--|
| ctc-a-□□□□□□ | △ 障害物に弱い(壁などの障害物によって電波が届きにくい場合は、中継器と一緒に使って◎) |
| ctc-5g-□□□□□□ | ◎ 最新規格11ax(Draft)(10ギガ、5ギガメニューのみ)、11acに対応している。 |
| SSID(2.4G) | △ 電子レンジ等、他の機器でも使っている電波のため、電波同士が衝突(干渉)して通信に影響がでる可能性がある。 |
| ctc-g-□□□□□□ | ○ 障害物に強い。 |
| ctc-2g-□□□□□□ | △ 11acには対応していない。 |
| SSID(バンドステアリング) | ◎ 2.4Gと5Gの2種類の電波を自動で切り替えて接続できます。 |
| ctc-□□□□□□ | |

④ メッシュWi-Fiのご利用

ホームゲートウェイと別の階や離れた場所で繋がらない場合は、オプションサービス「メッシュWi-Fi」のお申し込みを一度ご検討ください。

従来のホームゲートウェイでは単一のポイントからWi-Fiを送りますが、メッシュWi-Fiでは複数のアクセスポイントを設置することで、より広範囲までWi-Fiを行き渡らせます。



2台のメッシュWi-Fi機器を設置することでWi-Fiの届く範囲を広げます。今までWi-Fiが届きにくかった場所でも快適にネットがご利用いただけるようになります。最新の通信規格Wi-Fi 6*に対応しているため、ご家族で複数のWi-Fi端末を利用していてもオンラインゲームや動画視聴など快適にご利用いただけます。端末ごとに最適なメッシュWi-Fi機器に自動で接続されるため常に快適な接続状態でご利用いただけます。

★ご利用にはWi-Fi 6対応の機器が必要です。

⚠ 繋がらない場合は、コミュファ コンタクトセンター(0120-218-919)までご連絡ください。※「無線LAN設定ガイド」を見て連絡したとお伝えください。

パソコンやゲーム機等に無線LAN機能が搭載されているか各機器の取扱説明書をご確認ください。

無線LAN機能が搭載されていない機器もしくは、無線LAN子機が取り付けられていないパソコンは、無線LANをご利用いただけません。